

平成 21年 度 中 国 四 国 地 区大
学 図 書 館 研 究 集 会 告

統計 データ 研究 発表 実情 報告
利用 者の 探索 動向 と
情報 探方 法の 考察
支 援

山 口 大 学 情 報 環 境 部
学 術 情 報 課
利 用 者 サ ー ビ ス 係
川 上 誠

発表内容①

1. 実情報告：山口大学図書館における
図書館リテラシー教育活動の紹介
2. 実情報告：山口大学が提供する
情報サービス
 - 山大リンク
 - 山大サーチ

発表内容②

3. 統計データ分析

- 利用者の動向を可視化する -

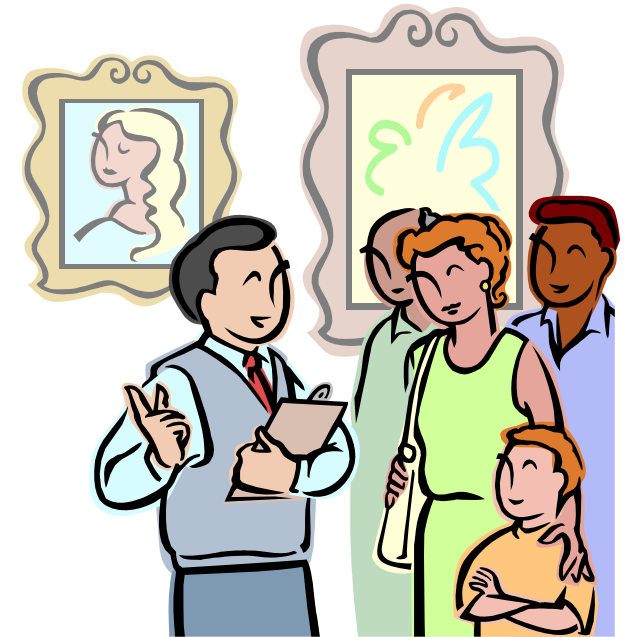
- ILL文献複写の推移
- EJフルテキストアクセス件数推移
- 検索回数ランキング

4. 今後に向けて

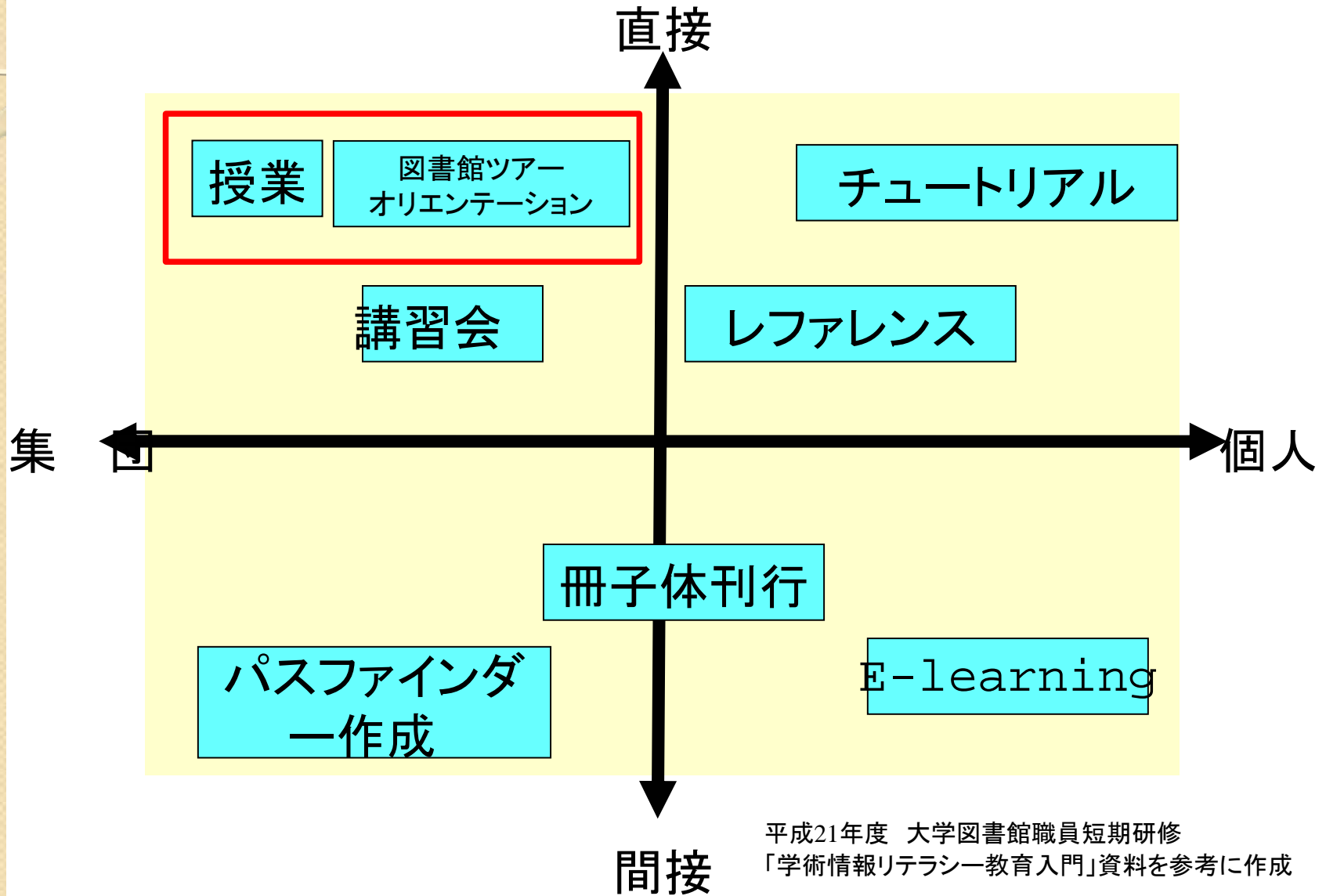
- 利用者の動向に合わせて、大学図書館が
目指すべき支援の方向性は？

山口大学図書館における 図書館リテラシー教育活動

- 実施内容
- 参加者数など



大学図書館における 図書館リテラシー活動の種類



図書館リテラシー教育活動紹介 -新入生オリエンテーション-

- 新入生に対し、入学直後に実施
- 今年度は新入生の**92%**に当たる**1,825名**が受講



図書館リテラシー教育活動紹介 -新入生オリエンテーション-

- 20人程度のグループごとに、館内ツアー10分＋スライド説明10分＝**計20分**ほどのオリエンテーション
- 図書館職員が総出で案内
学生もガイドや補助として参加



新入生オリエンテーションの概略

入退館の方法

自動貸出・返却装置の利用方法

サービスカウンター紹介

情報ラウンジの利用方法

開架閲覧室（図書・雑誌の配架方法）

図書館HPの機能説明

アンケート記入

図書館リテラシー教育活動紹介 -ゼミ・クラス単位ガイダンス-

- ゼミ・授業クラス単位でガイダンス
- 今年度 9月末時点で
36回実施、**859名**が受講
(内28回、749名が1年次対象)
- 授業連携:
『基礎セミナー』 『情報リテラシー演習』



ゼミ・クラス単位ガイダンスの概略

文献の探し方

- ・ 文献とは何か？ 文献を探すにはどのようにすればよいのか？

所蔵検索について

- ・ 資料の所蔵検索の方法。山口大学蔵書検索などの紹介、使い方など

電子ジャーナルについて

- ・ 山口大学図書館の電子ジャーナル、データベースの使い方など。

図書館案内、資料の探し方

- ・ 山口大学総合図書館における資料排列の説明、資料の探し方など。

学外への文献複写、図書借用の申請方法

- ・ 学内に所蔵していない資料を、学外の機関に依頼する方法について。

ゼミ・クラス単位ガイダンスの取り組み

- 「同じ内容の繰り返し」にしない
 - 担当教官と事前に何度も打ち合わせ
 - 対象の学年・学部等に応じて内容を変更
 - 紹介するデータベースの選択
 - 説明項目の選択

今後に向けて

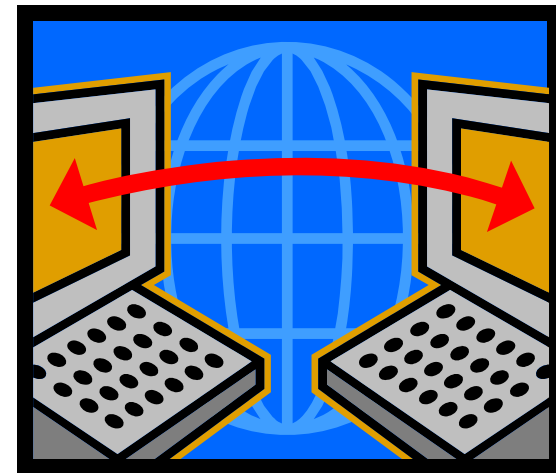
授業と連携した図書館リテラシー教育

- 特に、教官とのやり取りが重要
 - 内容相談→実施→フィードバック の繰り返し
 - 教官：図書館の「変化」に気付く
内容を以降の教育に反映
 - 図書館員：よりよいガイダンスを作るべくスキルアップ
- ガイダンスを通じ、互いにステップアップしていく
関係を構築できる！



山口大学が提供する 情報サービス

- 山大リンク
- 山大サーチ

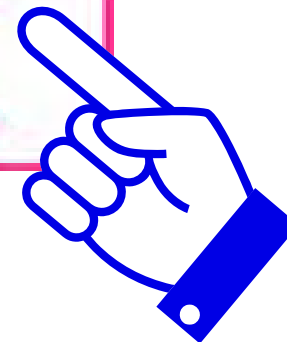


提供サー ビス① 山大リンク

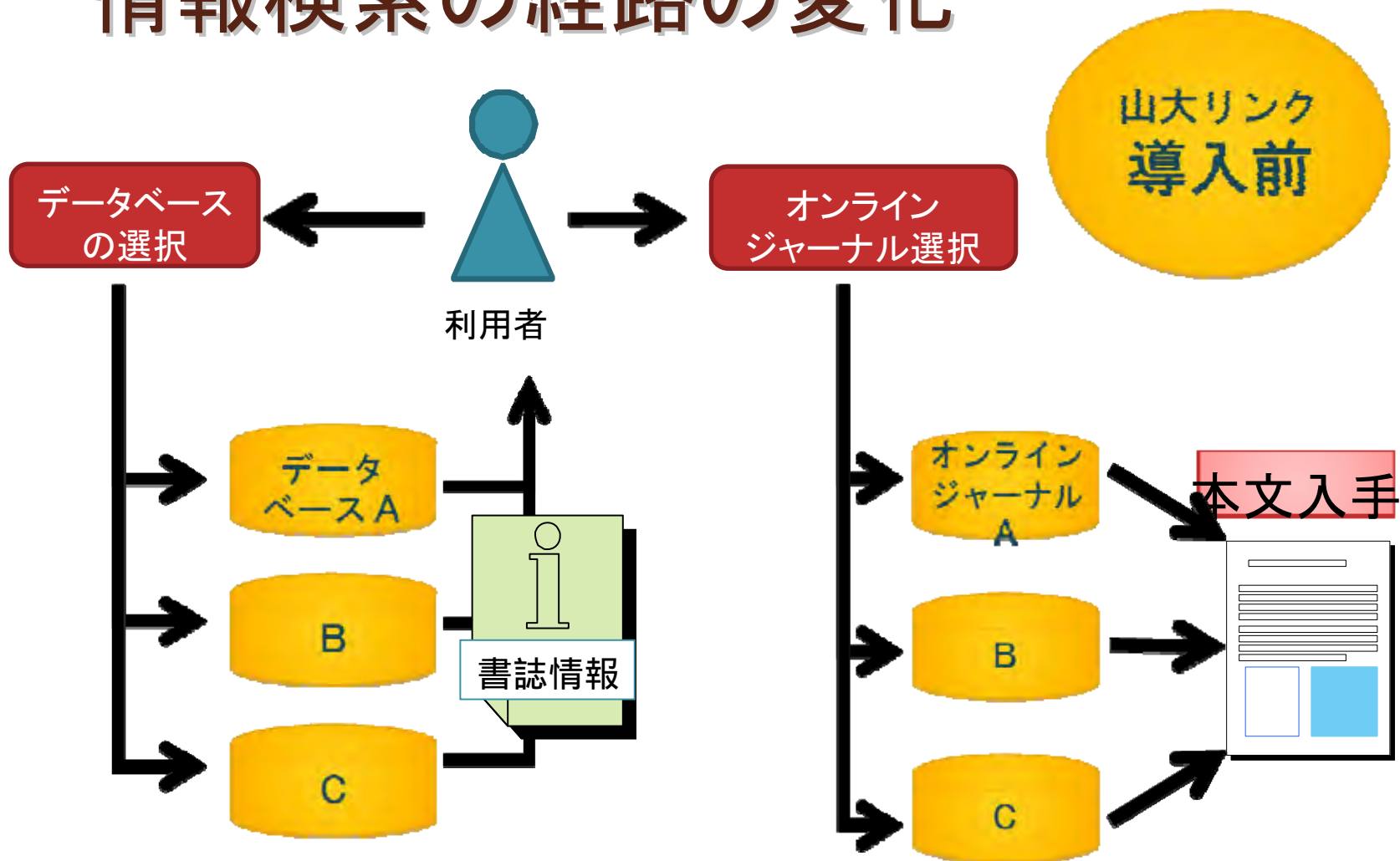
- 山大図書館のリンクリゾルバ
- DB等の検索結果から、本文データ、蔵書検索、ILL依頼、外部の情報検索などへ利用者をナビゲート
- 2006年導入、2009年4月にリニューアル

探

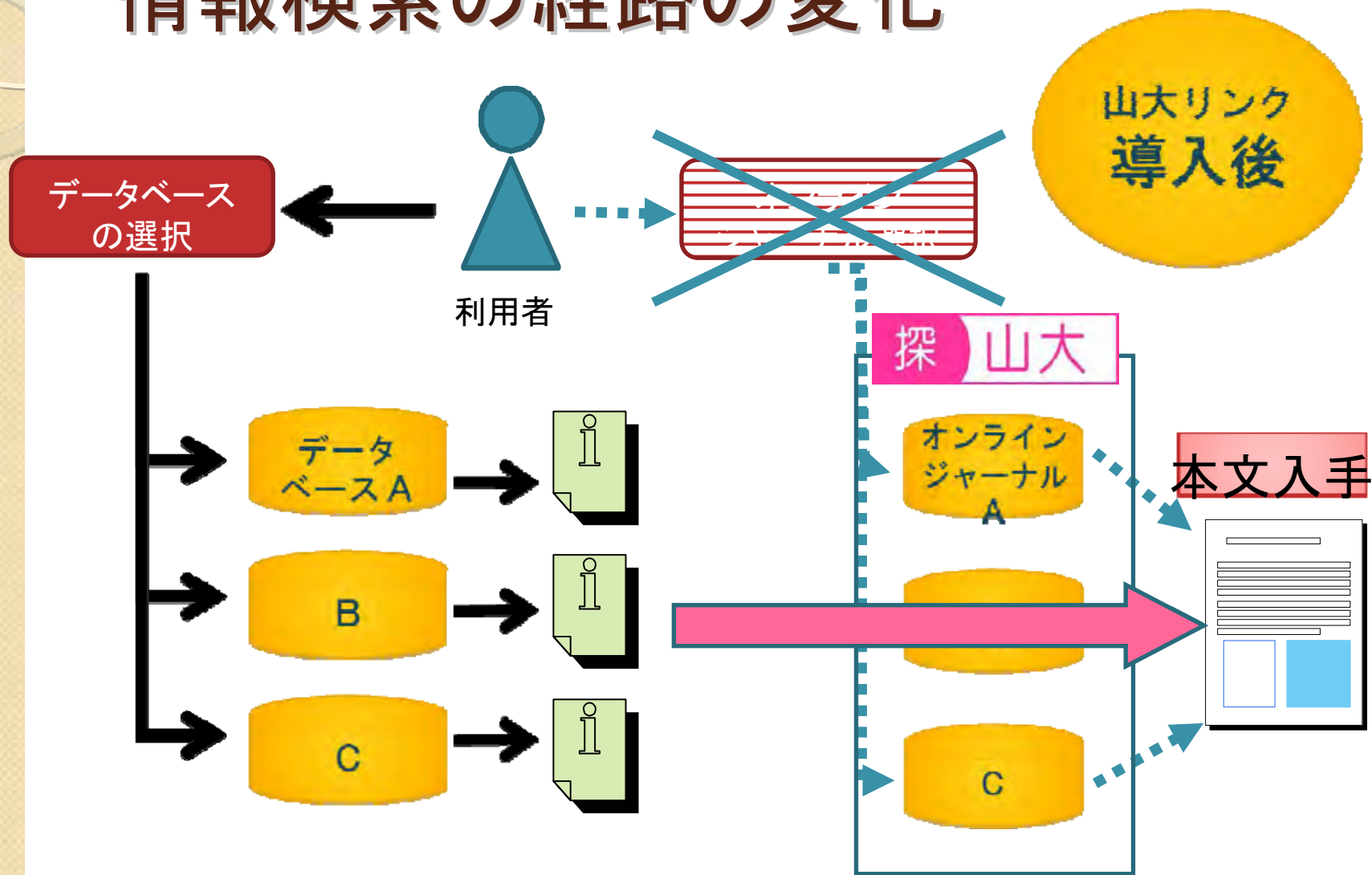
山大



山大リンクの導入による 情報検索の経路の変化



山大リンクの導入による 情報検索の経路の変化



山大リンク画面イメージ

山口大学学術情報リンク

山大リンク **山口大学図書館** Language 日本語

文献情報
論文名: ツツジ科スノキ亜科のヒメシャクナゲ連,シラタマノキ連,ネジキ連,オキシデンドラム連における花粉形態の分類学的意義
著者名: サルフル, A. K. M.ゴラム
掲載資料: 日本花粉学会会誌
ISSN: 0387-1851 年: 2006
巻: 52 号: 2 ページ: 77-96

⤴ **ベーシックサービス**

オンラインジャーナルへのリンク

[AIRway](#) で原著論文を見る
年: 2006 巻: 52 号: 2 開始頁: 77 **GO**

[CiNii Free](#) でフルテキストを見る
年: 2006 巻: 52 号: 2 開始頁: 77 **GO**

[Medical Online Library](#) でフルテキストを見る
年: 2006 巻: 52 号: 2 開始頁: 77 **GO**

冊子体の所蔵を調べる

[山口大学蔵書検索](#) で所蔵を確認 **GO**

[Webcat Plus](#) で所蔵を確認 **GO**

文献複写・図書貸借を申し込む

[文献複写/図書貸借](#) を申し込む **GO**
[利用方法はこちらをご参照ください](#)

⤴ **アドバンスサービス**

関連情報を調べる

[Google Scholar](#) で検索する **GO**

Article Title
Search Terms: ツツジ科スノキ亜科のヒメシャクナゲ

提供サー ビス② 山大サー チ

- 正式名称: 山口大学学術情報サーチ
- 山口大学で使うことができるデータベースやオンラインジャーナルの横断検索システム。
- 2008年1月より導入。

★英語のキーワードで検索する
(入力例: yamaguchi▲library ※▲はスペース)

YAMADAI
SEARCH

Keyword ▼

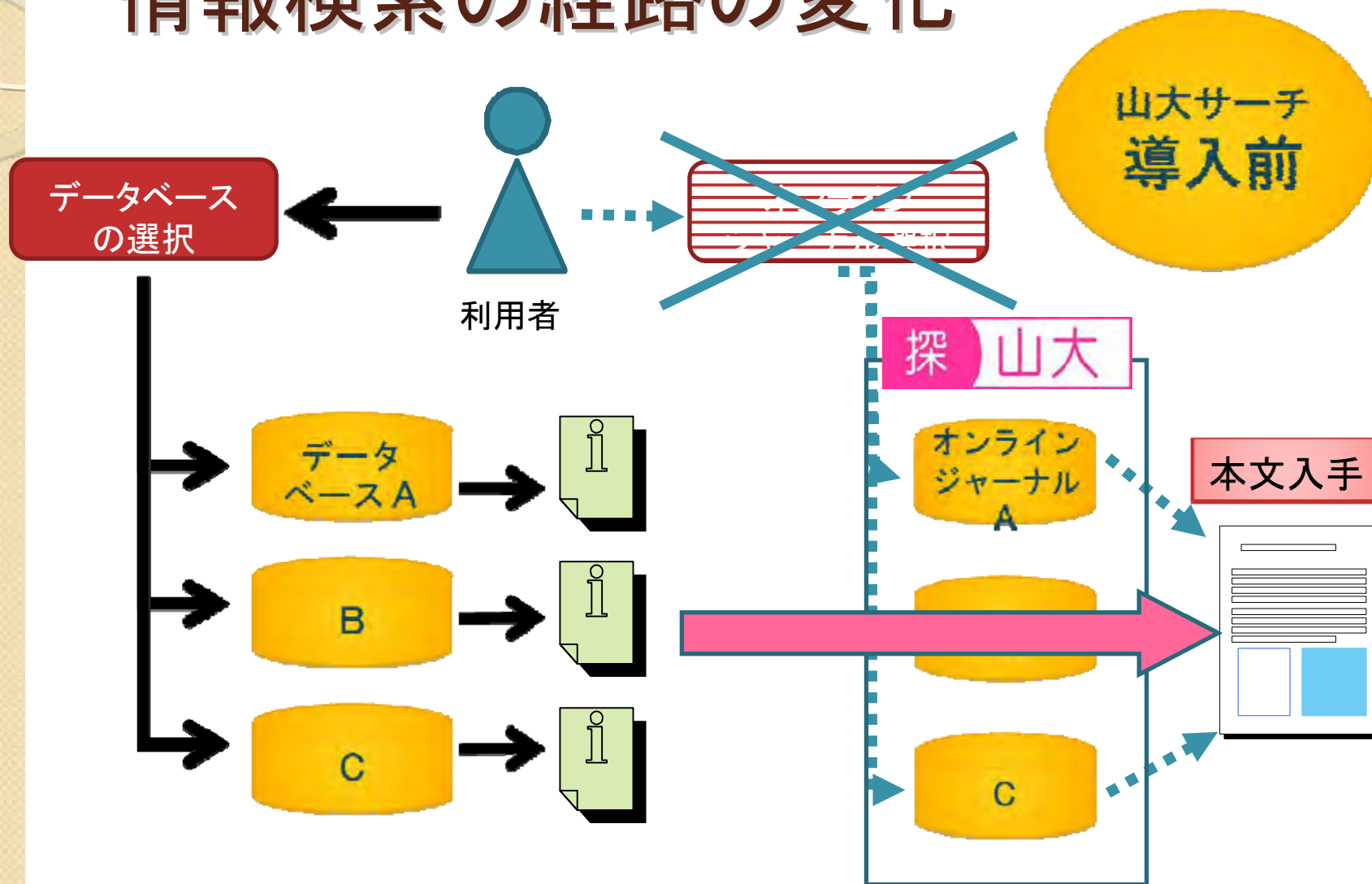
Search

★日本語のキーワードで検索する
(入力例: 山口▲図書館 ※▲はスペース)

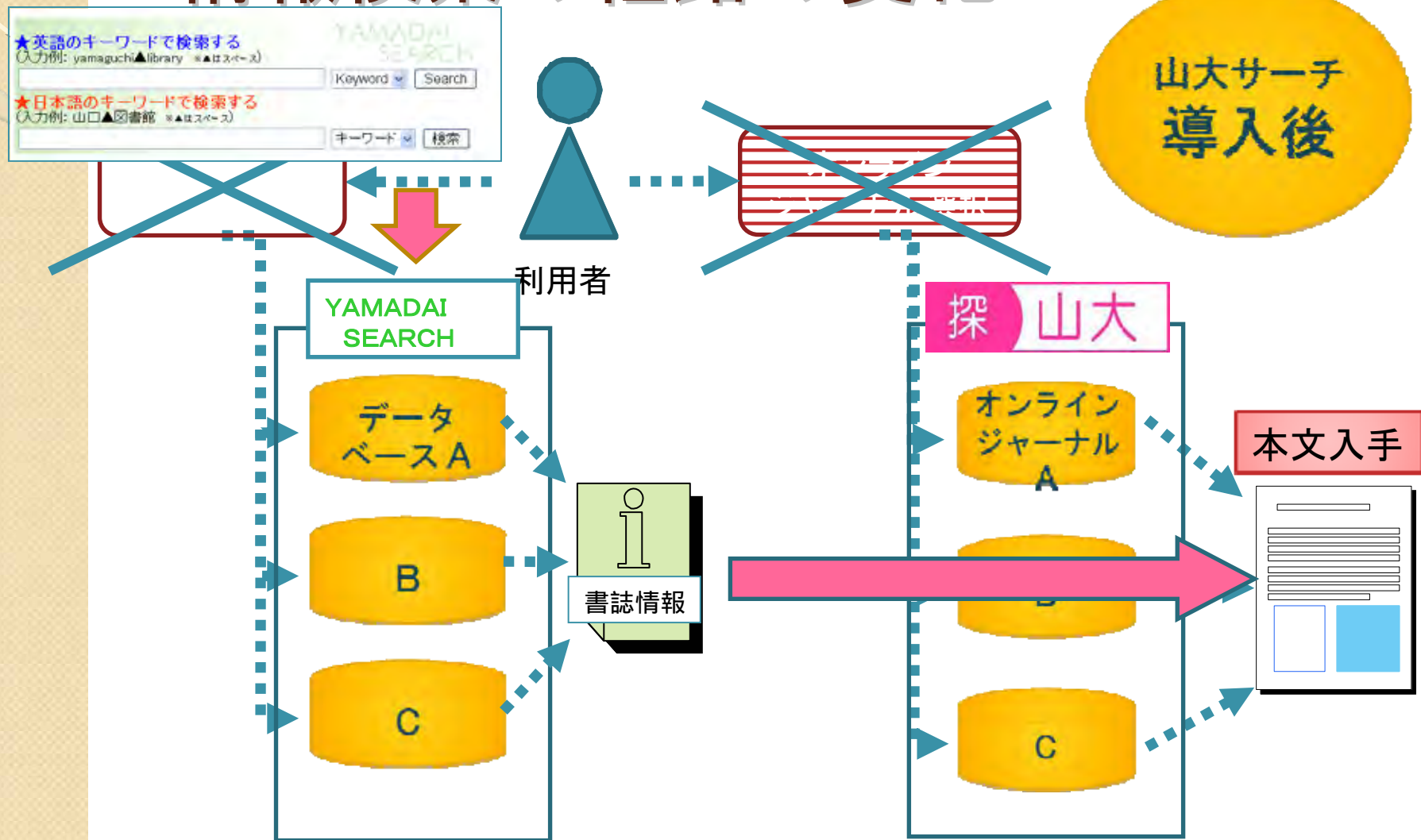
キーワード ▼

検索

山大リンクの導入による 情報検索の経路の変化



山大サーチの導入による 情報検索の経路の変化



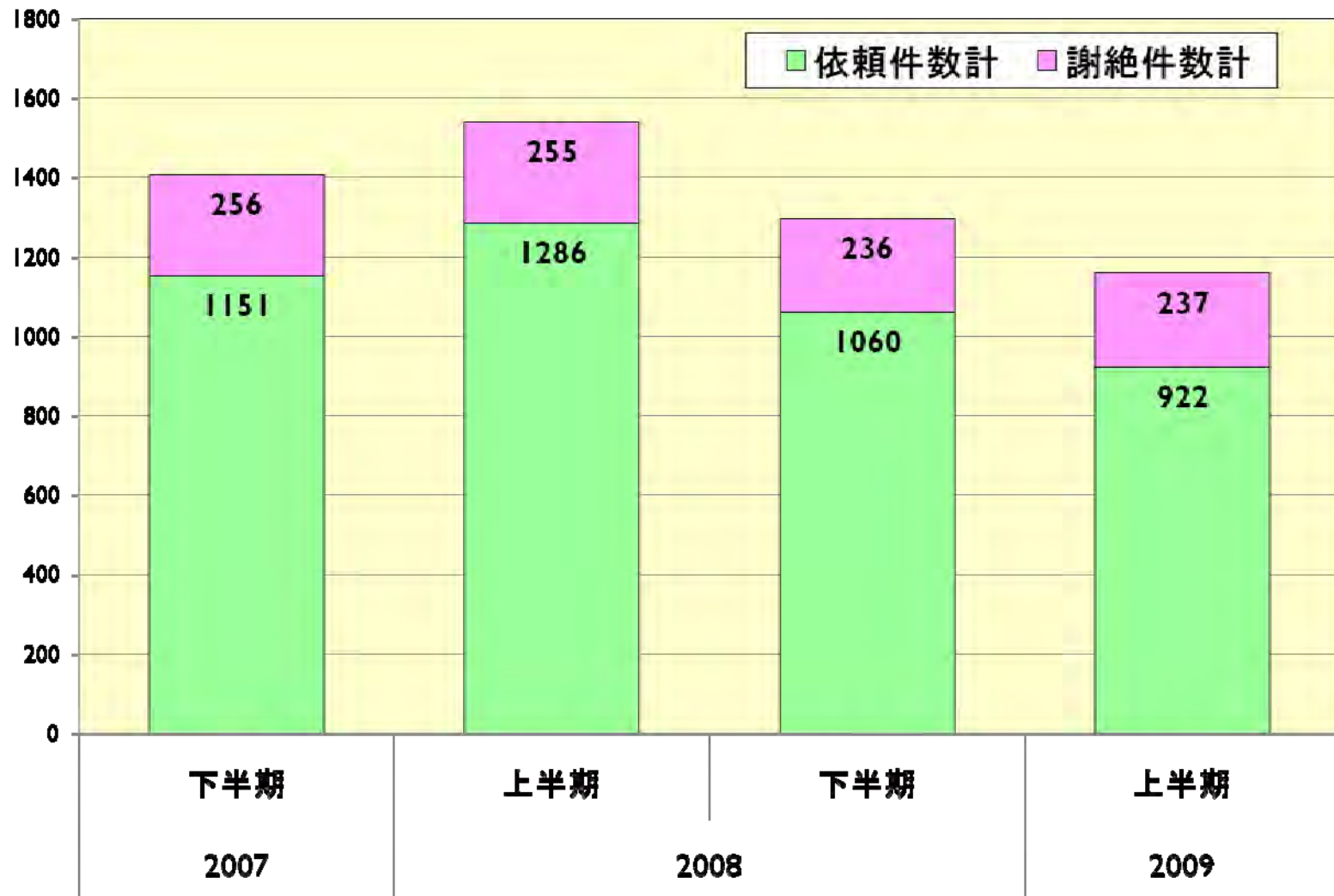
統計データの分析

- ILL: 文献複写の状況
- 電子ジャーナル利用状況
- 検索ツール利用状況



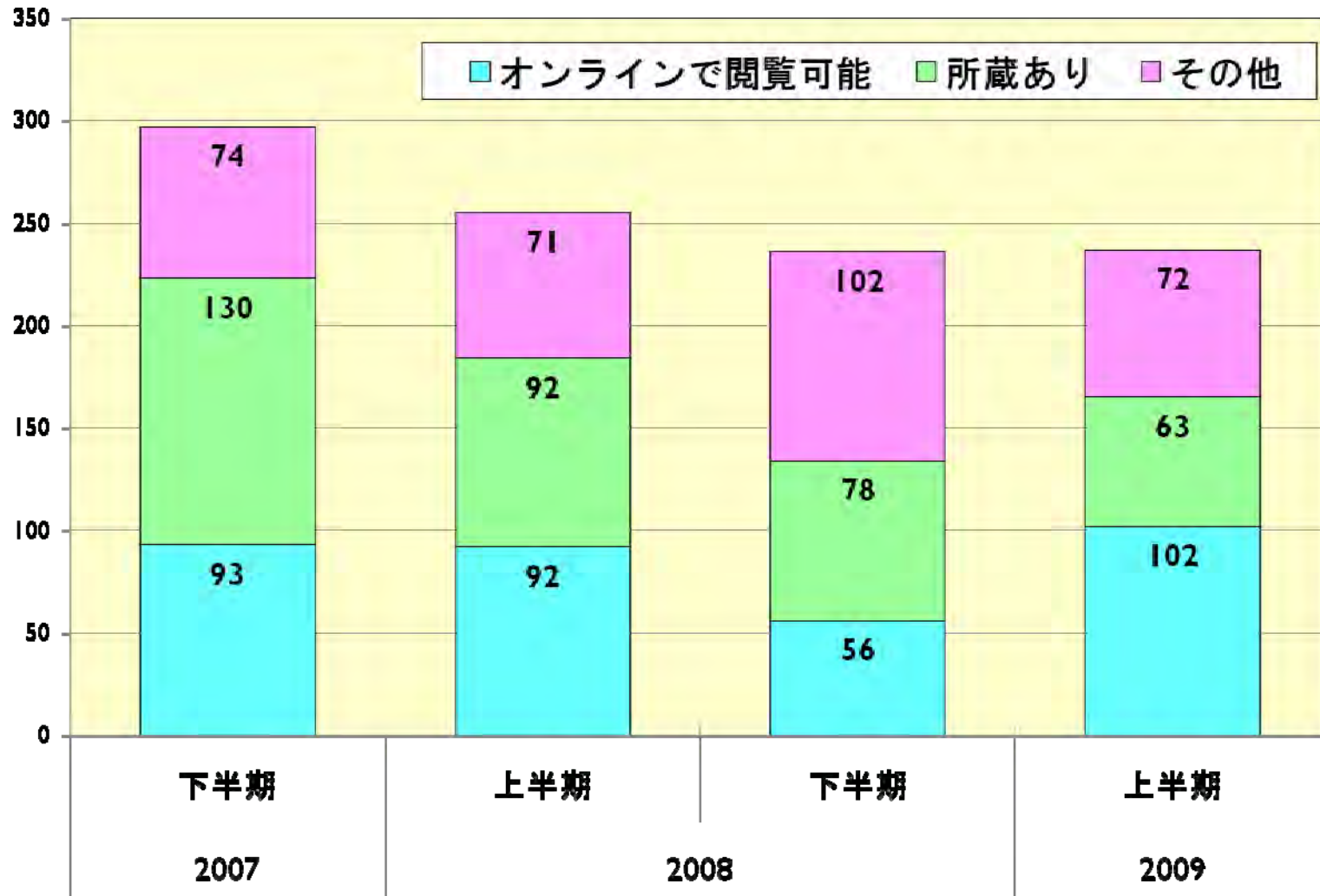
統計データの分析①

ILL文献複写-依頼件数の推移



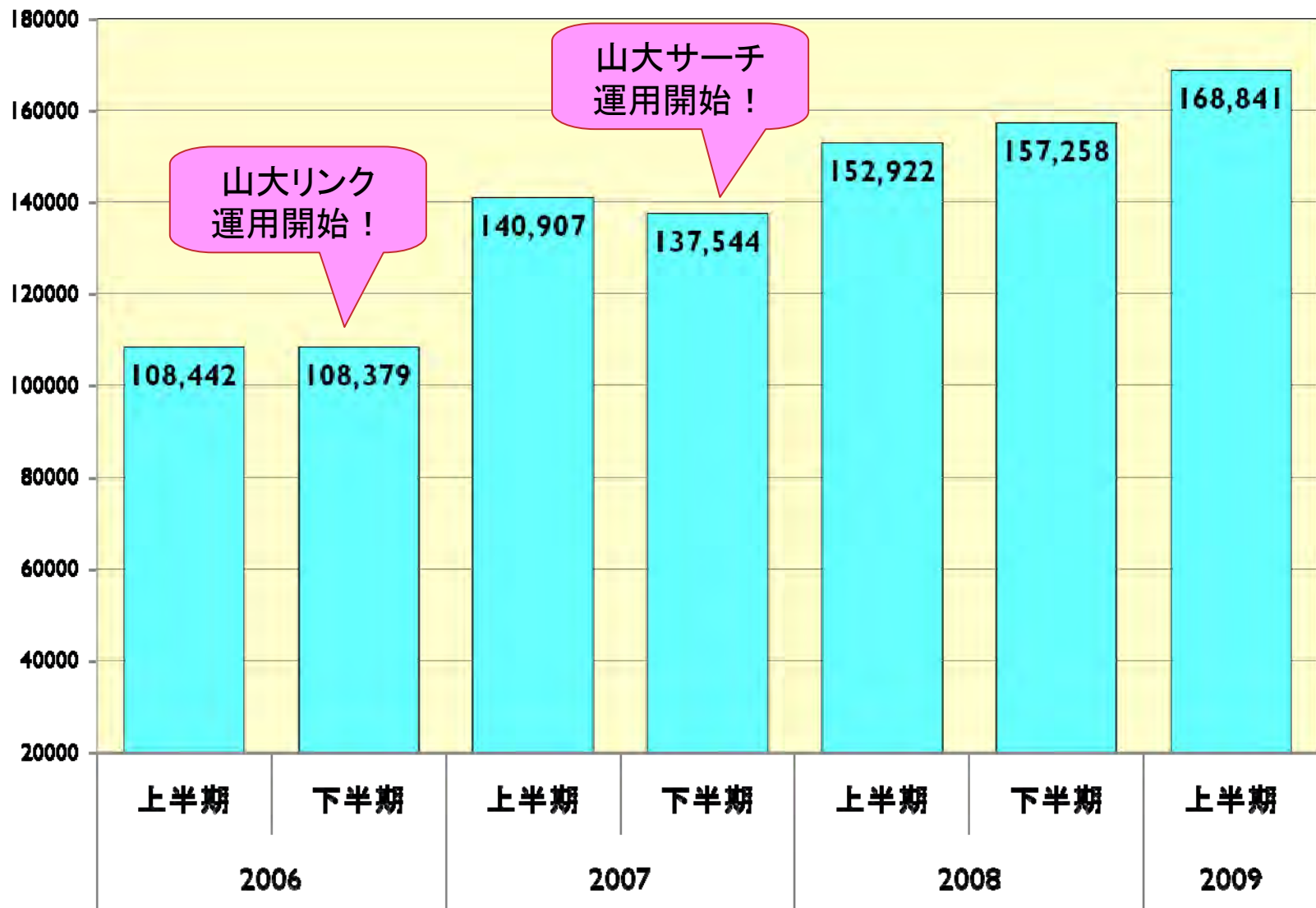
統計データの分析①

ILL文献複写－謝絶理由推移



統計データの分析②

EJフルテキスト・アクセス件数推移



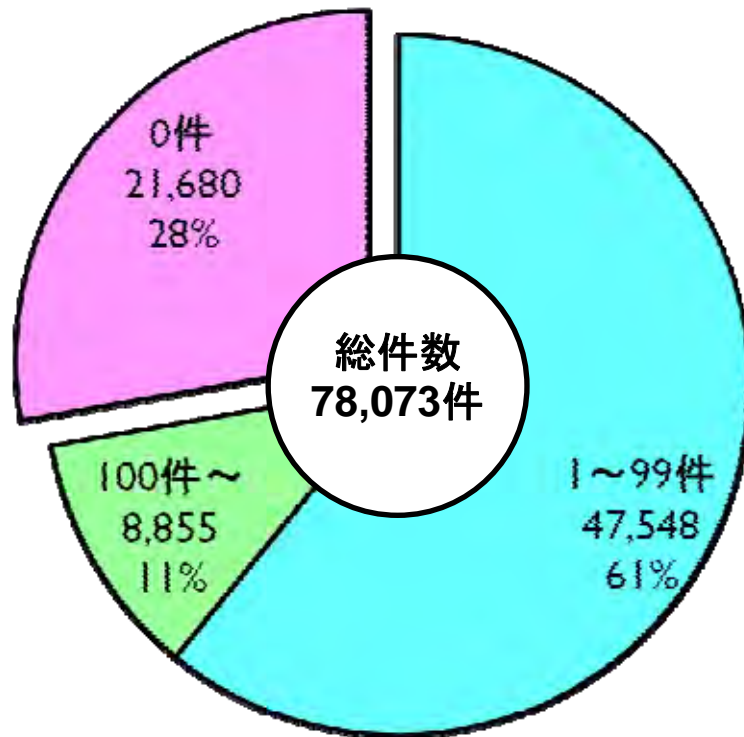
統計データの分析③

各種サービスの検索回数ランキング

順位	サービス種別	種別	検索回数
1	山口大学	蔵書 検索	4 7 7 . 4
2	医中 誌 W e b	文献情報	1 3 6 . 9
3	C i N i i	文献情報	5 1 . 5 6
4	山大リンク	リンクリゾルバ	4 7 . 0 5
5	S c o p u s	文献情報	3 7 . 1 9
6	O v i d	文献情報	1 3 . 4 7
7	M a t h S c i	文献情報	9 . 7 4 3
8	山大サーチ	D B 横 断検索	8 . 3 0 2
9	J d r e a m	文献情報	5 . 3 9 0
1 0	J a p a n K n o w l e d g e	百科事典	5 , 3 7 2 数

統計データの分析④

OPAC検索履歴の分析



類似した
検索語で
何度も検索

- 建築倫理
- 建築_倫理
- 倫理
- 倫理_建築学会
- 建築倫理用

「惜しい」
検索

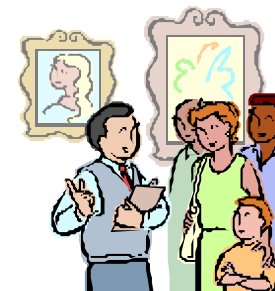
- アルジェリーナに
花束を

2009年6月、7月の
OPAC検索履歴 - ヒット件数

今後に向けて よりよい情報検索のために

- 次世代OPACの可能性
 - 関連する検索語の表示やサジェスト機能
 - 所蔵検索から情報検索へ？
- 情報へ辿りつくまでのナビゲート
よりスムーズな経路づくりをめざして





おわり

ご静聴ありがとうございました！

